
豊トラスティ証券

Yutaka24操作マニュアル

スマートフォン用WEB 版

| | | | | | |
|-------------------|---|--------------------|----|-----------------|----|
| 1・お取引にあたって | | 4・グローバルメニュー | | 5・メニュー | |
| (1) ご利用可能端末一覧 | 2 | (1) レート/注文 | 10 | (1) メニュー | 34 |
| (2) ご利用可能時間 | 3 | 新規/決済注文 | 11 | (2) 取引履歴照会 | 35 |
| (3) ログイン画面 | 5 | 新規/決済注文(ストリーミング注文) | 14 | (3) 証拠金状況照会 | 39 |
| (4) パスワード強制変更画面 | 6 | 新規/決済注文(成行) | 15 | (4) 出金依頼 | 41 |
| (5) 書面の同意・確認 | 7 | 新規/決済注文(指値) | 16 | (5) スワップ一覧 | 42 |
| | | 新規/決済注文(逆指値) | 17 | (6) 入出金照会 | 43 |
| 2・メイン画面 | | 新規/決済注文(ストップリミット) | 18 | (7) お知らせ | 46 |
| (1) 初期表示 | 8 | 新規/決済注文(OCO) | 19 | (8) お客さま別お知らせ | 47 |
| | | 新規/決済注文(IFD) | 20 | (9) 緊急なお知らせ | 48 |
| | | 新規/決済注文(IFDOCO) | 22 | (10) 取引所お知らせ | 49 |
| 3・ヘッダ | | (2) チャート | 24 | (11) 指定レートメール | 50 |
| (1) ヘッダ | 9 | (3) 建玉/決済 | 26 | (12) メール通知設定 | 51 |
| | | (4) 注文照会 | 30 | (13) 取引設定 | 52 |
| | | (5) ニュース | 33 | (14) 銘柄詳細情報 | 53 |
| | | | | (15) 価格データ | 54 |
| | | | | 6・その他機能 | |
| | | | | (1) ランドスケープモード | 55 |
| | | | | (2) スワイプ操作 | 56 |
| | | | | (3) ソフトウェアキーボード | 57 |

(1) ご利用可能端末一覧

| OS/ブラウザ | | Safari | | Google Chrome | プラグイン | モニター解像度 |
|---------|------------|----------|----------|---------------|--------------|------------------------|
| | | Safari11 | Safari12 | 最新版 | | |
| iPhone | iOS11 | ○ | - | - | Adobe Reader | 568*320px(iphoneSEサイズ) |
| | iOS12 | - | ○ | - | | |
| Android | 7.0 Nougat | - | - | ○ | Adobe Reader | 360x640dp |
| | 8.0 Oreo | - | - | ○ | | |
| | 9.0 Pie | - | - | ○ | | |

- Web（スマホ版） [GriffinSP]はiOSについては最新版プラス1世代前までが推奨環境となります。
- Web（スマホ版） [GriffinSP]はプライベート ブラウジングモードでの利用は不可となります。

I お取引にあたって

(2) ご利用可能時間

■通常期間(11月第1日曜日の翌日～3月第2日曜日の前日)

| | | |
|----------|-----------------------------|---|
| ログイン可能時間 | (土～月曜日) (火～木曜日) (金曜日) | 土曜日午後 1:00 ～ 火曜日午前 6:55 午前 7:35 ～ 翌午前 6:55 午前 7:35 ～ 翌午前 6:00 |
| 注文受付可能時間 | (土～月曜日) (火～木曜日) (金曜日) | 土曜日午後 1:00 ～ 火曜日午前 6:55 午前 7:35 ～ 翌午前 6:55 午前 7:35 ～ 翌午前 6:00 |
| 出金受付時間 | (土～月曜日) (火～木曜日) (金曜日) | 土曜日午後 1:00 ～ 火曜日午前 6:55 午前 7:35 ～ 翌午前 6:55 午前 7:35 ～ 翌午前 6:00 |

| | | |
|----------|---|--|
| プレオープン時間 | (月曜日) 午前 6:10～午前 7:10 (火～金曜日) 午前 7:45～午前 7:55 | |
| 取引時間 | 対円銘柄 | (月曜日) 午前 7:10～翌午前 6:55 (火～木曜日) 午前 7:55～翌午前 6:55 (金曜日) 午前 7:55～翌午前 6:00 |
| | 非対円銘柄 | (月曜日) 午前 7:10～翌午前 6:25 (火～木曜日) 午前 7:55～翌午前 6:25 (金曜日) 午前 7:55～翌午前 5:30 |

■土曜 午前 6:00～午後 1:00はシステムメンテナンスのため、ログイン不可となります。

■プレオープン時間帯は、発注のみ可能で約定しません。

■取引時間は取引所の定める取引時間帯で、海外市場の祝日等の理由で変更されることがあります。

■通信・回線状況によっては画面の表示に時間がかかる場合がございます。

I お取引にあたって

■米国サマータイム期間(3月第2日曜日～11月第1日曜日)

| | | |
|----------|-----------------------------|---|
| ログイン可能時間 | (土～月曜日) (火～木曜日) (金曜日) | 土曜日午後 1:00 ～ 火曜日午前 5:55 午前 6:35 ～ 翌午前 5:55 午前 6:35 ～ 翌午前 5:00 |
| 注文受付可能時間 | (土～月曜日) (火～木曜日) (金曜日) | 土曜日午後 1:00 ～ 火曜日午前 5:55 午前 6:35 ～ 翌午前 5:55 午前 6:35 ～ 翌午前 5:00 |
| 出金受付時間 | (土～月曜日) (火～木曜日) (金曜日) | 土曜日午後 1:00 ～ 火曜日午前 5:55 午前 6:35 ～ 翌午前 5:55 午前 6:35 ～ 翌午前 5:00 |

| | | |
|----------|---|--|
| プレオープン時間 | (月曜日) 午前 6:10～午前 7:10 (火～金曜日) 午前 6:45～午前 6:55 | |
| 取引時間 | 対円銘柄 | (月曜日) 午前 7:10～翌午前 5:55 (火～木曜日) 午前 6:55～翌午前 5:55 (金曜日) 午前 6:55～翌午前 5:00 |
| | 非対円銘柄 | (月曜日) 午前 7:10～翌午前 5:25 (火～木曜日) 午前 6:55～翌午前 5:25 (金曜日) 午前 6:55～翌午前 4:30 |

■土曜 午前 5:00～午後 1:00はシステムメンテナンスのため、ログイン不可となります。

■プレオープン時間帯は、発注のみ可能で約定しません。

■取引時間は取引所の定める取引時間帯で、海外市場の祝日等の理由で変更されることがあります。

■通信・回線状況によっては画面の表示に時間がかかる場合がございます。

(3) ログイン

ログイン

Yutaka24

お客さまのIDとパスワードを入力の上、「ログイン」ボタンをクリックしてください

ログインID

パスワード

ログイン

①

① ログイン

ログインIDとパスワードを入力してクリックしてください。
ログイン認証に成功すると、プライス一覧画面が表示されます。

○当社より発行された初期パスワードをご入力された場合、
(4)パスワード強制変更画面が表示されます。

○ご同意いただく必要のある書面が存在する場合、
(5)重要文書の同意・確認画面が表示されます。

(4) パスワード強制変更

初期パスワード変更

Yutaka24

現在のログインパスワードは仮のパスワードです。お客様ご自身でパスワードを変更してください。

現在のログインパスワード

新しいログインパスワード

もう一度ご入力ください (確認)

パスワード変更

①

① 変更反映ボタン

タップ時、パスワード変更確認ダイアログが表示されます。

変更確認ダイアログで「はい」をタップするとパスワード変更が実行されます。

○パスワード変更後、ご同意いただく必要のある書面が存在する場合、**(5)重要文書の同意・確認画面**が表示されます。

・パスワード変更確認ダイアログ

入力した内容でパスワードを更新しますか？

はい いいえ

・パスワード変更完了ダイアログ

パスワード変更を受け付けました。

はい

(5) 書面の同意・確認

・同意必須書面がある場合



・事前告知書面のみの場合



① 閲覧ボタン

タップすると対象の書面(PDF形式)をダウンロードします。

② ログアウトボタン

タップすると同意せずにログアウトします。

③ 同意するボタン

タップすると閲覧した書面のみ同意して取引画面に遷移します。

未読の同意必須書面が存在する場合、ボタンは非活性となります。

④ 次回ログイン時確認ボタン

同意せずに取引画面を表示します。
改定日が到来すると、同意が必須となります。

(1) 初期表示

ログイン直後にプライス一覧が表示されます。

| 銘柄 | 買気配 | 売気配 | High/Low/SP |
|---------|---------|---------|----------------------------|
| USD/JPY | 99.905 | 99.930 | 102.000 98.975 2.5 |
| EUR/JPY | 124.650 | 124.760 | 124.825 105.980 11.0 |
| GBP/JPY | 142.29 | 142.31 | 146.48 142.29 0.2 |
| AUD/JPY | 80.075 | 80.085 | 80.450 79.990 1.0 |
| CHF/JPY | 111.78 | 111.56 | 111.80 111.80 -2.2 |
| CAD/JPY | 84.26 | 83.65 | 84.26 84.26 -6.1 |
| NZD/JPY | 75.42 | 74.98 | 75.43 74.98 -4.4 |
| ZAR/JPY | 7.840 | 7.845 | 7.960 7.730 0.5 |

レート/注文 チャート 建玉/決済 注文照会 ニュース

各パーツの名称は下記の通りとなります。

| 銘柄 | 買気配 | 売気配 | High/Low/SP |
|---------|---------|---------|----------------------------|
| USD/JPY | 99.905 | 99.930 | 102.000 98.975 2.5 |
| EUR/JPY | 124.650 | 124.760 | 124.825 105.980 11.0 |
| GBP/JPY | 142.29 | 142.31 | 146.48 142.29 0.2 |
| AUD/JPY | 80.075 | 80.085 | 80.450 79.990 1.0 |
| CHF/JPY | 111.78 | 111.56 | 111.80 111.80 -2.2 |
| CAD/JPY | 84.26 | 83.65 | 84.26 84.26 -6.1 |
| NZD/JPY | 75.42 | 74.98 | 75.43 74.98 -4.4 |
| ZAR/JPY | 7.840 | 7.845 | 7.960 7.730 0.5 |

レート/注文 チャート 建玉/決済 注文照会 ニュース

(1) ヘッダ



① 「戻る」ボタン

遷移前の画面に戻ります。

② タイトル

表示している画面タイトルを表示します。

③ 「ログアウト」ボタン

タップでログアウトします。

④ 「メニュー」ボタン

メニュー画面に遷移します。

(1) レート/注文

・プライス一覧

①

| 銘柄 | 買気配 | 売気配 | High/Low/SP |
|---------|---------|---------|-----------------------------------|
| USD/JPY | 99.905 | 99.930 | H 102.000 L 98.975 SP 2.5 |
| EUR/JPY | 124.650 | 124.760 | H 124.825 L 105.980 SP 11.0 |
| GBP/JPY | 142.29 | 142.31 | H 146.48 L 142.29 SP 0.2 |
| AUD/JPY | 80.075 | 80.085 | H 80.450 L 79.990 SP 1.0 |
| CHF/JPY | 111.78 | 111.56 | H 111.80 L 111.80 SP -2.2 |
| CAD/JPY | 84.26 | 83.65 | H 84.26 L 84.26 SP -6.1 |
| NZD/JPY | 75.42 | 74.98 | H 75.43 L 74.98 SP -4.4 |
| ZAR/JPY | 7.840 | 7.845 | H 7.960 L 7.730 SP 0.5 |

レート/注文 チャート 建玉/決済 注文照会 ニュース

① プライス一覧

選択した銘柄で「新規/決済注文」画面に遷移します。

銘柄毎の価格情報等をリアルタイムで確認できます。

また買気配/売気配が変動した場合、上下矢印が切り替わります。

※パネルの並び順および表示設定はメニューの取引設定

((12) 取引設定 参照)で行うことができます。

(1) レート/注文 - 新規/決済注文

・ 新規/決済注文画面共通部分



① 銘柄

銘柄を選択します。選択するとチャートエリアの通貨ペアも連動して選択されます。

② 注文種類

ストリーミング、成行、指値、逆指値、OCO、IFD、IFDOCOから注文種類を選択します。

③ 取引区分

新規、決済、FIFOから取引区分を選択します。

④ 注文数量

注文数量を入力します。

⑤ 建玉数量

選択している銘柄の保有している売買単位の建玉の数量を表示します。

⑥ 差引損益

選択している銘柄の保有している売買単位の建玉の差引損益を表示します。

(1) レート/注文 - 新規/決済注文

・新規/決済注文画面共通部分

発注可能数量(参考値)

| 新規発注可能数量 | | |
|----------------|---|--------|
| 発注可能数量 | 買 | 500 |
| | 売 | 500 |
| 必要証拠金 (/数量) | 買 | 35,040 |
| | 売 | 35,040 |
| 決済発注可能数量 | | |
| 建玉数量 | 買 | 7 |
| | 売 | 2 |
| 決済可能数量 | 買 | 0 |
| | 売 | 0 |

閉じる

⑦ 発注可能数量

タップすると発注可能数量ダイアログが表示されます。

(1) レート/注文 - 新規/決済注文

・ 新規/決済注文画面共通部分

新規/決済注文

銘柄 **BID 売** **ASK 買** High/Low

USD/JPY 99.065 99.090 **H** 102.000
98.975

指値

取引区分 **新規** 決済 FIFO

⑧ 売 / 買 **売** **買**

⑨ 注文価格 - 98.855 +

⑩ 注文数量 - 1 + 枚

⑪ 有効期限 GTC

0 建玉数量 5

0 差引損益 6,220

キャンセル 確認する

レート/注文 チャート 建玉/決済 注文照会 ニュース

⑧ 売買区分

売買を選択します。

⑨ 注文価格

指値または逆指値価格を入力します。

⑩ 有効期限

有効期限を選択します。

DAY : 当日中のみ有効です。

WEEK : 当該週末まで有効です。

GTC : 無期限で発注します。

⑪ 発注可能数量ボタン

発注可能数量画面をダイアログで表示します。

(1) レート/注文 - 新規/決済注文 (ストリーミング注文)

・ 同意チェックボックス



・ 1クリック発注モード



注文する場合は、同意チェック (左図白枠) 後に発注ボタンをタップします。

1クリック発注モードは、取引設定画面で表示・非表示の設定が可能です。

1クリック発注モードとした場合は、即座に発注ボタンがタップ可能で表示されているときのチェック済みと同等の状態とみなされます。

(1) レート/注文 - 新規/決済注文 (成行)

・ 注文入力



・ 注文確認



- ① 注文入力機能で「確認する」ボタンをタップすると確認画面が表示されます。
- ② 確認画面で「注文する」ボタンをタップすると注文が発注されます。

(1) レート/注文 - 新規/決済注文 (指値)

・ 注文入力

新規/決済注文

銘柄: GBP/JPY High/Low: 143.65 / 143.65

指値

取引区分: 新規, 決済, FIFO

売/買: 売, 買

注文価格: 143.20

注文数量: 1 枚

有効期限: DAY

建玉数量: 0 差引損益: 0

キャンセル 確認する

①

・ 注文確認

注文確認

銘柄: GBP/JPY

注文種類: 指値

取引区分: 新規

売/買: 買

注文価格: 142.81

注文数量: 1 枚

有効期限: GTC

戻る 注文する

②

- ① 注文入力機能で「確認する」ボタンをタップすると確認画面が表示されます。
- ② 確認画面で「注文する」ボタンをタップすると注文が発注されます。

(1) レート/注文 - 新規/決済注文 (逆指値)

・ 注文入力

新規/決済注文

銘柄 買気配 売気配 High/Low

GBP/JPY 143.21 143.22 H 143.65 143.65

逆指値

取引区分 新規 決済 FIFO

売/買 売 買

注文価格 143.73

注文数量 1 枚

有効期限 GTC

建玉数量 0 差引損益 0

キャンセル 確認する

①

・ 注文確認

注文確認

銘柄 GBP/JPY

注文種類 逆指値

取引区分 新規

売/買 買

注文価格 143.73

注文数量 1 枚

有効期限 GTC

戻る 注文する

②

- ① 注文入力機能で「確認する」ボタンをタップすると確認画面が表示されます。
- ② 確認画面で「注文する」ボタンをタップすると注文が発注されます。

(1) レート/注文 - 新規/決済注文 (ストップリミット)

・ 注文入力

新規/決済注文

銘柄: GBP/JPY High/Low: 143.04 / 143.05 (High: 143.65, Low: 143.65)

ストップリミット

取引区分: 新規 (選中) 決済 FIFO

売/買: 買 (選中)

ストップ価格: 143.58

リミット価格: 142.58

発注可能数量

注文数量: 1 枚

有効期限: GTC

建玉数量: 0 差引損益: 0

キャンセル 確認する (1)

・ 注文確認

注文確認

銘柄: GBP/JPY

注文種類: ストップリミット

取引区分: 新規

売/買: 買

ストップ価格: 143.58

リミット価格: 142.58

注文数量: 1 枚

有効期限: GTC

戻る 注文する (2)

- ① 注文入力機能で「確認する」ボタンをタップすると確認画面が表示されます。
- ② 確認画面で「注文する」ボタンをタップすると注文が発注されます。

(1) レート/注文 - 新規/決済注文 (OCO)

・ 注文入力

新規/決済注文

銘柄: GBP/JPY High/Low: 143.65 / 143.65

OCO

取引区分: 新規, 決済, FIFO

売/買: 売, 買

指値価格: 142.46

逆指値価格: 143.46

注文数量: 1 枚

有効期限: GTC

建玉数量: 0

差引損益: 0

キャンセル 確認する

・ 注文確認

注文確認

銘柄: GBP/JPY

注文種類: OCO

取引区分: 新規

売/買: 買

指値価格: 142.46

逆指値価格: 143.46

注文数量: 1 枚

有効期限: GTC

戻る 注文する

- ① 注文入力機能で「確認する」ボタンをタップすると確認画面が表示されます。
- ② 確認画面で「注文する」ボタンをタップすると注文が発注されます。

(1) レート/注文 - 新規/決済注文 (IFD)

・ 注文入力



① 注文入力機能で「確認する」ボタンをタップすると確認画面が表示されます。

(1) レート/注文 - 新規/決済注文 (IFD)

・ 注文確認



① 確認画面で「注文する」ボタンを
タップすると注文が発注されます。

(1) レート/注文 - 新規/決済注文 (IFDOCO)

・ 注文入力



① 注文入力機能で「確認する」ボタンを
タップすると確認ダイアログが表示されます。

(1) レート/注文 - 新規/決済注文 (IFDOCO)

・ 注文確認



① ダイアログで「注文する」ボタンを
タップすると注文が発注されます。

(2) チャート

・チャート



① 銘柄

描画するチャートの銘柄を選択します。

② 足種

Tick、1分足、5分足、15分足、30分足、1時間足、日足、週足、月足

③ チャートタイプ

ローソク足、ライン、平均足、カギ足、ポイントアンドフィギュア (P&F)

④ 売買

MM買気配、MM売気配、現在値、MM仲値

⑤ チャート設定

クリックするとチャート 設定/保存画面に遷移します。

⑥ チャートスコープ

描画するチャートの期間を選択します。

⑦ チャート

設定に合わせてチャート、テクニカルなど表示します。

(2) チャート

・チャート 設定/保存



- ① お気に入り 保存/呼び出し
チャートヘッダで設定した状態を保存、呼び出しする機能です。
- ② チャート基本設定
ツールチップ、グリッドなどの設定変更を行うチャートの基本設定や、チャートタイプ、チャートモードの設定画面へ移行します。

③ チャートテクニカル設定
各種テクニカルの設定画面へ移行します。

④ テクニカル表示ON/OFF
チャートに描画するテクニカルを選択します。オシレータ系は同時に選択できる数に限りがあります。

[テクニカル系]
移動平均線、指数平滑移動平均線、ボリンジャーバンド、一目均衡表、エンベロープ、パラボリック

[オシレータ系]
MACD、RSI、ストキャスティクス、RCI、モメンタム、移動平均乖離率、強弱レシオ、サイコロジカルライン

⑤ 初期状態に戻すボタン
全てのチャート設定を初期状態に戻します

(3) 建玉/決済

・ 建玉照会

建玉照会

更新 全銘柄 ▼ 売買 ▼ 建玉サマリー

総差引損益 (表示建玉合計 | 円換算) **840,896**

| 銘柄 売/買 | 建玉数量 (決済注文中) | 約定価格 差引損益 |
|--------------|--------------|--------------------|
| USD/JPY 買 | 10 (0) | 110.970 209,640 |
| USD/JPY 買 | 3 (0) | 108.870 325,802 |
| USD/JPY 買 | 1 (1) | 108.500 37,480 |
| USD/JPY 買 | 1 (0) | 112.500 -3,816 |
| USD/JPY 買 | 1 (0) | 112.500 -3,816 |
| USD/JPY 買 | 1 (0) | 112.500 -3,816 |

レート/注文 | チャート | 建玉/決済 | 注文照会 | ニュース

① 決済注文

建玉指定決済注文画面を表示します。

決済可能な建玉が存在しない場合、非活性となります。

② 成行決済

指定の建玉を成行で決済します。

決済可能な建玉が存在しない場合、非活性となります。

③ 建玉整理

クリックすることで建玉整理画面に遷移します。

決済可能な建玉が存在しない場合、非活性となります。

④ 建玉サマリーに切替

クリックすることで建玉サマリー画面に遷移します。

⑤ 更新

クリックすることで建玉照会画面が更新されます。

(3) 建玉/決済

・ 建玉指定決済 (決済注文)

決済注文

建玉情報

| | |
|--------|------------------|
| 銘柄 | USD/JPY |
| 新規約定価格 | 99.000 |
| 建玉数量 | 1枚 (決済可能数量1枚) |

① 注文種類 指値

売 / 買 売

注文価格 99.585

注文数量 1 枚

有効期限 GTC

概算損益 : 6,442

キャンセル ② 確認する

レート/注文 チャート 建玉/決済 注文照会 ニュース



注文確認

建玉情報

| | |
|--------|------------------|
| 銘柄 | USD/JPY |
| 新規約定価格 | 99.000 |
| 建玉数量 | 1枚 (決済可能数量1枚) |

注文種類 指値

売/買 売

注文価格 99.585

注文数量 1枚

有効期限 GTC

概算損益 : 6,442

戻る ③ 注文する

レート/注文 チャート 建玉/決済 注文照会 ニュース

① 注文種類

注文種類を選択すると、各種類毎の表示に切り替わる。

【選択項目】

(ストリーミング、成行、指値、逆指値、ストップリミット、OCO)

② 確認するボタン

タップすると注文確認画面に切り替わります。

③ 注文するボタン

タップすると発注します。

(3) 建玉/決済

・建玉整理(入力)

建玉整理

新規建玉内容

| | | | |
|------|----------|--------|--------|
| 銘柄 | GBP/JPY | 売買 | 売 |
| 建玉数量 | 1 | 決済可能数量 | 1 |
| 調整数量 | 0 | 約定価格 | 130.71 |
| 差引損益 | -125,550 | | |

決済建玉内容

| | | | |
|------|---------|--------|--------|
| 銘柄 | GBP/JPY | 売買 | 買 |
| 建玉数量 | 1 | 決済可能数量 | 1 |
| 調整数量 | 0 | 約定価格 | 130.06 |
| 差引損益 | 132,050 | | |

キャンセル ① 確認する



・建玉整理(確認)

建玉整理(確認)

新規建玉内容

| | | | |
|------|----------|--------|--------|
| 銘柄 | GBP/JPY | 売買 | 売 |
| 建玉数量 | 1 | 決済可能数量 | 1 |
| 調整数量 | 1 | 約定価格 | 130.71 |
| 差引損益 | -125,550 | | |

決済建玉内容

| | | | |
|------|---------|--------|--------|
| 銘柄 | GBP/JPY | 売買 | 買 |
| 建玉数量 | 1 | 決済可能数量 | 1 |
| 調整数量 | 1 | 約定価格 | 130.06 |
| 差引損益 | 132,050 | | |

戻る ② 建玉整理

① 確認するボタン

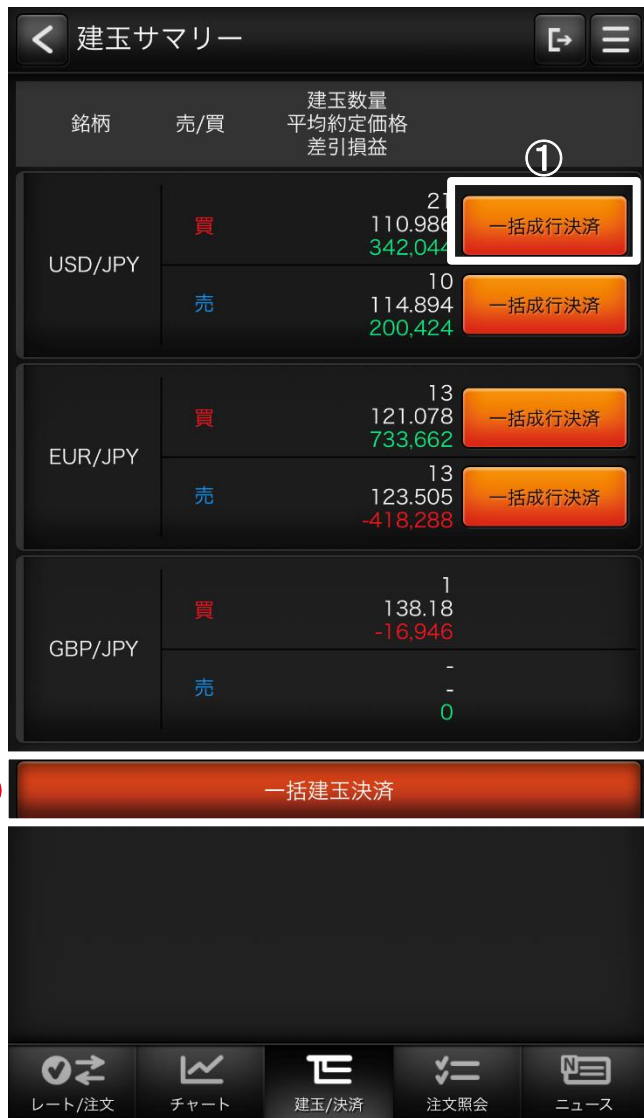
タップすると建玉整理確認画面に切り替わります。

② 建玉整理ボタン

タップすると建玉整理を実行します。

(3) 建玉/決済

・ 建玉サマリー



| 銘柄 | 売/買 | 建玉数量 | 平均約定価格 | 差引損益 |
|---------|-----|------|---------|----------|
| USD/JPY | 買 | 27 | 110.986 | 342,044 |
| | 売 | 10 | 114.894 | 200,424 |
| EUR/JPY | 買 | 13 | 121.078 | 733,662 |
| | 売 | 13 | 123.505 | -418,288 |
| GBP/JPY | 買 | 1 | 138.18 | -16,946 |
| | 売 | - | - | 0 |

① 一括成行決済

② 一括建玉決済

レート/注文 チャート 建玉/決済 注文照会 ニュース

① 一括成行決済

指定の銘柄、売買単位のすべての建玉を成行で決済します。

保有中の建玉が無い、またはすべて決済注文済みの場合は非表示になります。

② 一括建玉決済

すべての建玉を一括で成行で決済します。

全ての建玉に対し片建て部分は成行で発注され、両建て部分は建玉整理で決済されます。(決済注文を発注済みの建玉を除く)

保有中の建玉が無い、またはすべて決済注文済みの場合は非活性になります。

(4) 注文照会

・ 注文照会

注文照会

更新 全銘柄 ▼ 売買 ▼ 一括取消

| 銘柄 売/買 取引区分 | 注文種類 価格1 有効期限 | 注文数量 価格2 | 状態 FIFO |
|-----------------------|----------------------------|-------------|------------|
| USD/JPY 売 決済 | 成行 - GTC | 1 - | 注文済 |
| USD/JPY 買 新規 | 成行 - GTC | 1 - | 注文済 |
| USD/JPY 売 決済 | 指値 112.500 GTC | 1 - | 注文済 |
| EUR/JPY 1次・買 新規 | IFDOCO指値 120.625 GTC | 5 - | 注文済 |
| EUR/JPY | IFDOCO | 5 | 待機中 |

訂正 決済対象建玉 取消

訂正 取消

レート/注文 チャート 建玉/決済 注文照会 ニュース

① 一括取消

注文中の有効注文を全て取り消します。

取消可能な注文が存在しない場合は非表示となります。

表示内容が「銘柄」または「売買」でフィルタリングされていない場合は非活性となります。

② 取消

指定した注文を取り消します。

注文が取消不可能な場合は非活性となります。

③ 訂正

注文訂正画面へ遷移します。

注文が訂正不可能な場合は非活性となります。

④ 決済対象建玉

取引区分が「決済」の注文にのみボタンが表示されます。

決済対象建玉情報ダイアログを表示します。

⑤ 更新

クリックすることで注文照会画面が更新されます。

※注文照会には有効注文のみ表示されます。
成立・取消された注文は表示されません。

(4) 注文照会

・ 注文照会 (注文訂正)

①

決済対象建玉

銘柄 USD/JPY

注文種類 指値

売/買 売

取引区分 決済

注文価格 112.400

注文数量 2 枚

有効期限 DAY

キャンセル ② 確認する

レート/注文 チャート 建玉/決済 注文照会 ニュース



訂正確認

| | |
|------|---------|
| 銘柄 | USD/JPY |
| 注文種類 | 指値 |
| 売/買 | 売 |
| 取引区分 | 決済 |
| 注文価格 | 112.400 |
| 注文数量 | 2 |
| 有効期限 | DAY |

戻る ③ 訂正する

レート/注文 チャート 建玉/決済 注文照会 ニュース

① 決済対象建玉ボタン

クリックで決済対象建玉情報ダイアログを表示します。

② 確認するボタン

クリックで訂正確認画面に遷移します。

③ 訂正するボタン

クリックで訂正します。

(4) 注文照会

・決済対象建玉情報ダイアログ

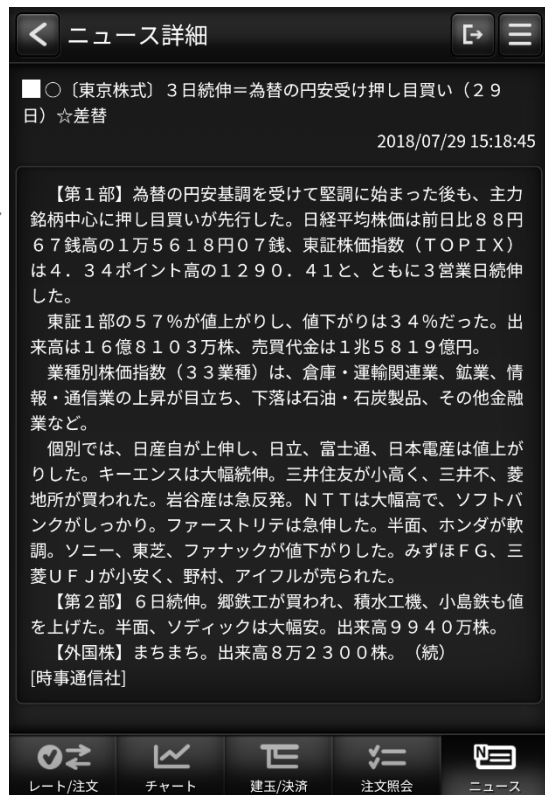
| 決済対象建玉情報 | |
|-----------|---------------------|
| 約定日時 | 2019/03/29 09:56:27 |
| 建玉数量 | 2 |
| 決済可能数量 | 0 |
| 約定価格 | 78.325 |
| 前日清算価格 | 1.000 |
| 評価価格 | 77.897 |
| 対円レート | - |
| 評価損益 | 8,560 |
| 未決済スワップ損益 | 0 |
| 差引損益 | 8,560 |

① 閉じる

① 閉じる

タップすることで「決済対象建玉情報」ダイアログを閉じます。

(5) ニュース



① 更新

ニュースの一覧を更新します。

② ニュース詳細

ニュース一覧の行をクリックするとニュース詳細へ遷移します。

(1) メニュー



- ① 「取引履歴照会」画面へ遷移します。
- ② 「証拠金状況照会」画面へ遷移します。
- ③ 「出金依頼」画面を別タブで表示します。
- ④ 「スワップ一覧」画面を別タブで表示します。
- ⑤ 「入出金照会」画面へ遷移します。
- ⑥ 「お知らせ」画面へ遷移します。
- ⑦ 「お客さま別お知らせ」画面へ遷移します。
- ⑧ 「取引所お知らせ」画面へ遷移します。
- ⑨ 「指定レートメール」画面へ遷移します。
- ⑩ 「メール通知設定」画面へ遷移します。
- ⑪ 「取引設定」画面へ遷移します。
- ⑫ 「銘柄詳細情報」画面へ遷移します。
- ⑬ 「価格データ」画面へ遷移します。
- ⑭ 当社ウェブサイトのヘルプページを別タブで表示します。
- ⑮ ログアウトします。

(2) 取引履歴照会

・取引履歴照会

| 銘柄 売/買 注文種類 | 取引区分 状態 | 注文数量 約定価格 差引損益 |
|-----------------|------------|----------------------------|
| AUD/JPY 買 成行 | 新規 約定済 | 64.092 > - |
| USD/JPY 買 成行 | 新規 約定済 | 114.685 > - |
| AUD/JPY 買 成行 | 新規 失効 | 1 > - |
| AUD/JPY 売 成行 | 決済 約定済 | 4(1) 64.066 > -30 |
| AUD/JPY 売 成行 | 決済 約定済 | 4(1) 64.066 > -30 |
| AUD/JPY 売 成行 | 決済 約定済 | 4(1) 64.944 > -8,810 |
| AUD/JPY 売 成行 | 決済 約定済 | 4(1) 60.259 > 38,040 |
| AUD/JPY 買 成行 | 新規 失効 | 1 > - |
| AUD/JPY 買 成行 | 新規 | 1 > - |

① 検索条件入力

検索条件入力画面に遷移します。

② 取引履歴一覧

一覧の履歴行をタップすることで「取引履歴詳細」画面に遷移します。

また、一覧の注文数量のみ、取引内容が「分割約定」だった場合は
注文数量の横に「()」が表示され約定数量が表示されます。

③ 注文数量

押下時、ヘルプダイアログを表示します。

・注文数量ヘルプダイアログ



(2) 取引履歴照会

・取引履歴照会・検索条件



取引履歴・検索条件

① 以下の条件で検索する

注文日 2019/03/26 ~ 2019/04/02

約定日 ~

銘柄 すべて

取引区分 すべて

注文方法 すべて

売/買 すべて

状態 すべて

レート/注文 チャート 建玉/決済 注文照会 ニュース

① 取引履歴・検索条件

検索したい項目を絞り込みます。

「以下の条件で検索する」ボタンをタップすることで「取引履歴照会」画面に検索結果が反映されます。

(2) 取引履歴照会

・取引履歴詳細

← 取引履歴詳細 → ☰

① 取引履歴一覧に戻る

| | |
|--------|---------|
| 銘柄 | USD/JPY |
| 売/買 | 売 |
| 取引区分 | 決済 |
| 状態 | 約定済 |
| 注文数量 | 2 |
| 約定数量 | 2 |
| 注文方法 | 通常 |
| 注文種類1 | 成行 |
| 注文価格1 | - |
| 注文種類2 | - |
| 注文価格2 | - |
| 約定価格 | 101.900 |
| 売買損益 | 48,100 |
| スワップ損益 | 1,184 |
| 差引損益 | 49,284 |

↻
📈
⌂
≡
☰

レート/注文
チャート
建玉/決済
注文照会
ニュース

| | |
|--------|---------------------|
| 注文日時 | 2019/04/02 16:01:02 |
| 注文訂正日時 | - |
| 注文取消日時 | - |
| 約定番号 | 1909200000143303 |
| 注文番号 | 1909200000040303 |

② 決済対象

↻
📈
⌂
≡
☰

レート/注文
チャート
建玉/決済
注文照会
ニュース

① 取引履歴一覧に戻るボタン

タップすることで「取引履歴照会」画面へ遷移します。

② 決済対象ボタン

明細が決済注文で約定済である場合、「決済対象」ボタンが表示されます。
タップすることで「決済対象」画面へ遷移します。

(2) 取引履歴照会

・取引履歴(決済対象)

The screenshot shows a trading application interface. At the top, there is a navigation bar with a back arrow, the text "決済対象", a right arrow, and a menu icon. Below this is a prominent orange button with a circled "1" icon and the text "取引履歴詳細に戻る". Underneath the button is a table of transaction details. At the bottom of the screen is a navigation bar with five icons and their corresponding labels: "レート/注文", "チャート", "建玉/決済", "注文照会", and "ニュース".

| | |
|---------|---------------------|
| 銘柄 | USD/JPY |
| 売/買 | 買 |
| 取引区分 | 新規 |
| 約定数量 | 3 |
| 約定価格 | 99.495 |
| 手数料(税込) | 3,888 |
| 約定日時 | 2019/03/27 14:00:45 |
| 約定番号 | 1908600000025203 |

① 取引履歴詳細に戻るボタン

タップすることで「取引履歴詳細」画面へ遷移します。

(3) 証拠金状況照会

① 2020/08/05 17:38:41 更新

| | |
|-----------|---------------|
| 証拠金余力 | 409,802,624 円 |
| 証拠金ステータス | 適正 |
| 現在のレバレッジ | 1倍以下 |
| 証拠金維持率 | 3,825.47 % |
| 有効証拠金額 | 420,802,624 円 |
| 証拠金不足額 | 0 円 |
| 総必要証拠金額 | 11,000,000 円 |
| 維持証拠金額 | 11,000,000 円 |
| 発注可能額 | 392,573,000 円 |
| 出金可能額 | 392,573,000 円 |
| ブレアラート基準額 | 13,200,000 円 |
| アラート基準額 | 11,000,000 円 |
| ロスカット基準額 | 5,500,000 円 |
| 年間損益 | -216,000 円 |

有効証拠金額 **420,802,624 円**

=

証拠金預託額 **403,573,000 円**

2020/08/05 17:38:41 更新

+

スワップ累計 **15,046 円**

証拠金維持率 **4,396.43 %**

出金可能額 **50,102,576 円**

計算式

- 証拠金余力
= 有効証拠金額 - 維持証拠金
- 証拠金維持率
= (有効証拠金額 ÷ 維持証拠金) × 100
- 出金可能額
= 現金予定残高 - 注文必要証拠金 - 出金依頼額 + [評価損益 + スワップ累計] ※

※ 評価損益 + スワップ累計がマイナスの場合のみ加算されます。

レート/注文 チャート 建玉/決済 注文照会 ニュース

レート/注文 チャート 建玉/決済 注文照会 ニュース

① 更新

口座情報の表示を最新にします。
ボタン横に更新日時を表示します。

(3) 証拠金状況照会

証拠金状況照会

2019/04/02 17:40:06 更新

スワップ累計 15,046 円

証拠金維持率 4,396.43 %

出金可能額 50,102,576 円

計算式

- 証拠金余力 = 有効証拠金額 - 維持証拠金
- 証拠金維持率 = (有効証拠金額 ÷ 維持証拠金) × 100
- 出金可能額 = 現金予定残高 - 注文必要証拠金 - 出金依頼額 + [評価損益 + スワップ累計] ※

※評価損益 + スワップ累計がマイナスの場合のみ加算されます。

レート/注文 チャート 建玉/決済 注文照会 ニュース

証拠金維持率 4,396.43 %

=

有効証拠金 51,506,454 円

÷

維持証拠金 1,171,550 円

① エクスパンド
「>」をタップすると各内訳が表示されます。

出金可能額 50,102,576 円

=

現金予定残高 51,538,480 円

| | | |
|----|------------|--------------|
| 内訳 | 2019/04/02 | 51,538,480 円 |
| | 2019/04/03 | 51,538,480 円 |
| | 2019/04/04 | 51,585,604 円 |

+

評価損益+スワップ累計 -79,150 円

| | | |
|----|--------|-----------|
| 内訳 | 評価損益合計 | -94,196 円 |
| | スワップ累計 | 15,046 円 |

-

注文必要証拠金 1,356,754 円

-

出金依頼額 0 円

(4) 出金依頼

出金依頼 (入力)

出金依頼額を入力し、「確認する」ボタンをクリックしてください。

| | |
|-------|-------------------------------------|
| 出金可能額 | 503,590,150 円 |
| 出金指定 | 取引所FX(くりっく365)口座からご指定の振込先・振替先への出金依頼 |

出金依頼額 円

① 確認する

レート/注文 チャート 建玉/決済 注文照会 ニュース



出金依頼 (確認)

下記の内容をご確認のうえ、「出金依頼」ボタンを押してください。

| | |
|-------|-------------------------------------|
| 出金可能額 | 503,590,150 円 |
| 出金指定 | 取引所FX(くりっく365)口座からご指定の振込先・振替先への出金依頼 |
| 出金予定日 | 2019/06/06 |
| 出金依頼額 | 10,000 円 |

戻る ② 出金依頼

レート/注文 チャート 建玉/決済 注文照会 ニュース

① 確認するボタン

タップで確認画面に切り替わります。

② 出金依頼ボタン

タップで登録金融機関口座への出金指示を行います。

(5) スワップ一覧

①

USD/JPY 2019年03月

| 取引日 受渡日 | 売 | 買 | 日数 | 清算価額 |
|--------------------------|----------|---------|----|---------|
| 2019/03/01 2019/03/05 | -148.000 | 148.000 | 1 | 110.710 |
| 2019/03/04 2019/03/06 | -148.000 | 148.000 | 1 | 110.710 |
| 2019/03/05 2019/03/07 | -148.000 | 148.000 | 1 | 110.710 |
| 2019/03/06 2019/03/08 | -148.000 | 148.000 | 3 | 110.710 |
| 2019/03/07 2019/03/11 | -148.000 | 148.000 | 1 | 110.710 |
| 2019/03/08 2019/03/12 | -148.000 | 148.000 | 1 | 110.710 |
| 2019/03/11 2019/03/13 | -148.000 | 148.000 | 1 | 110.710 |
| 2019/03/12 2019/03/14 | -148.000 | 148.000 | 1 | 110.710 |
| 2019/03/13 2019/03/15 | -148.000 | 148.000 | 3 | 110.710 |
| 2019/03/14 | -148.000 | 148.000 | 1 | 110.710 |

レート/注文 チャート 建玉/決済 注文照会 ニュース

① スワップ一覧・検索条件
検索したい項目を絞り込めます。

(6) 入出金照会

・ 入出金照会

① 検索条件入力

② 証拠金状況照会

| | 受渡日 | 入出金区分 | 金額 |
|------|------------|--------|-----------|
| ⑤ 取消 | 2019/03/29 | 出金 | -1,000 > |
| | 2019/04/04 | 決済手数料 | -2,000 > |
| | 2019/04/04 | スワップ損益 | ④ 1,184 > |
| | 2019/04/04 | 売買損益 | 48,100 > |
| | 2019/04/01 | 新規消費税 | -960 > |
| | 2019/04/01 | 新規手数料 | -12,000 > |
| | 2019/04/01 | 新規消費税 | -960 > |
| | 2019/04/01 | 新規手数料 | -12,000 > |
| | 2019/04/01 | 新規消費税 | -96 > |
| | 2019/04/01 | 新規手数料 | -1,200 > |
| | 2019/04/01 | 新規消費税 | -96 > |

④ 履歴をタップ

⑤ 取消

③ 検索

① 検索条件入力

② 証拠金状況照会

③ 入出金照会・検索条件

検索したい項目を絞り込めます。

「以下の条件で検索する」ボタンをタップすることで「入出金照会」画面へ遷移します。

④ 履歴をタップ

一覧の履歴行をタップすることで「入出金詳細」画面に遷移します。

⑤ 取消

一覧の取消ボタンをタップすることで「出金取消」画面に遷移します。

(6) 入出金照会

・ 入出金詳細

① 入出金照会に戻る

| | |
|---------|---------------------|
| 受付日時 | 2019/04/04 08:47:58 |
| 受渡日 | 2018/06/20 |
| 入出金区分 | スワップ損益 |
| 金額 | 0 |
| 状態 | 受付済 |
| 入出金完了日時 | - |
| 入出金番号 | 1816900000102003 |
| 事由 | - |

レート/注文 チャート 建玉/決済 注文照会 ニュース

① 入出金照会に戻るボタン

タップすることで「入出金照会」画面へ遷移します。

(6) 入出金照会

・ 出金依頼取消



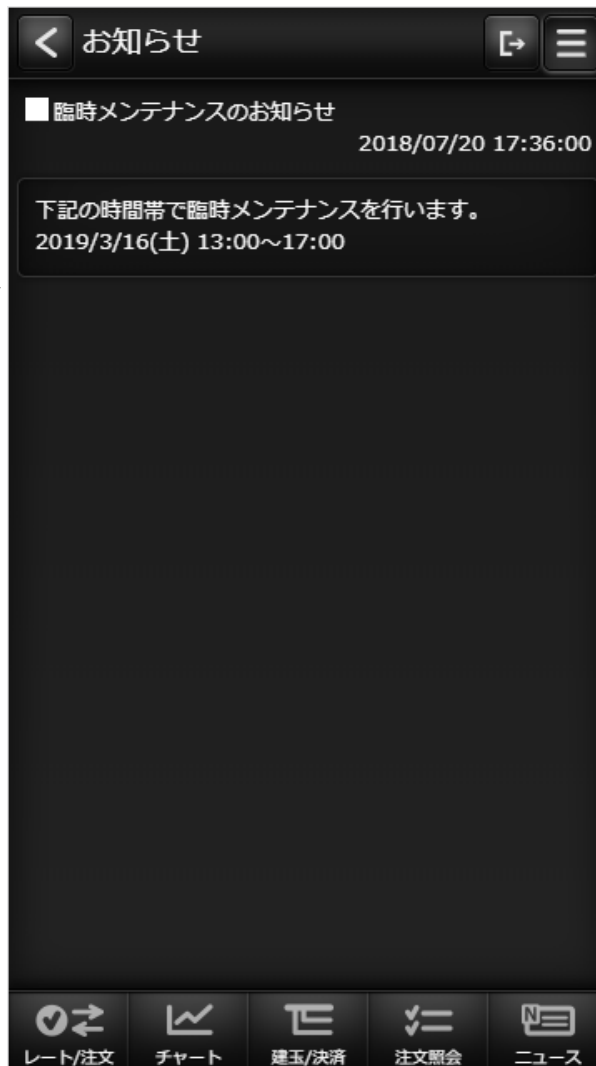
① 出金取消ボタン

タップで取消を実行します。

② 戻るボタン

タップすることで「入出金照会」画面へ遷移します。

(7) お知らせ



① お知らせ行をタップ
一覧のお知らせ行をタップすることで
「お知らせ・詳細」画面に遷移します。

(8) お客様別お知らせ

①

| 配信日時 | タイトル |
|-----------------------------|-------------------|
| 未 2018/07/02 06:00:01 | 【重要】プレアラートのお知らせ > |
| 既 2018/07/02 01:58:01 | 【重要】アラートのお知らせ > |
| 既 2018/07/01 23:59:01 | 【重要】強制決済通知 > |

| 配信日時 | タイトル |
|------------------------|--|
| 2018/07/01 23:57:12 | <p>■ 【重要】アラートのお知らせ</p> <p>カネツFX口座の証拠金維持率が126%を下回りました。</p> <p>なお、証拠金維持率が101%を下回った場合、ロスカットルールによりロスカットが実行されますので、ご注意ください。</p> <p>証券総合取引口座への出金依頼により証拠金維持率が低下しロスカット水準を下回った場合においても、ロスカットルールが適用されますのでご注意ください。</p> <p>詳細につきましては、「証拠金状況照会」画面にてご確認ください。</p> |

① お知らせ行をタップ

一覧のお知らせ行をタップすることで「お客様別お知らせ・詳細」画面に遷移します。

(9) 緊急なお知らせ

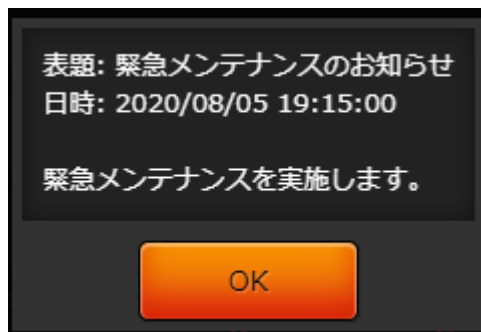
①

| 銘柄 | 買気配 | 売気配 | High/Low |
|---------|---------|---------|--------------------|
| USD/JPY | 107.710 | 105.740 | 107.980 105.515 |
| EUR/JPY | 125.370 | 122.595 | -> |
| GBP/JPY | 138.77 | 137.76 | -> |
| AUD/JPY | 76.335 | 74.650 | 75.980 74.855 |
| CHF/JPY | 88.20 | 88.24 | 88.38 88.29 |
| CAD/JPY | -- | -- | -> |
| NZD/JPY | 60.94 | 60.96 | -> |
| ZAR/JPY | 6.650 | 6.660 | -> |
| TRY/JPY | 18.64 | 18.66 | -> |
| NOK/JPY | 15.040 | 15.050 | -> |
| HKD/JPY | 13.785 | 13.645 | -> |
| SEK/JPY | 15.120 | 15.130 | -> |
| MXN/JPY | 4.725 | 4.695 | -> |
| DKK/JPY | 29.95 | 29.97 | -> |

レート/注文 チャート 建玉/決済 注文照会 ニュース

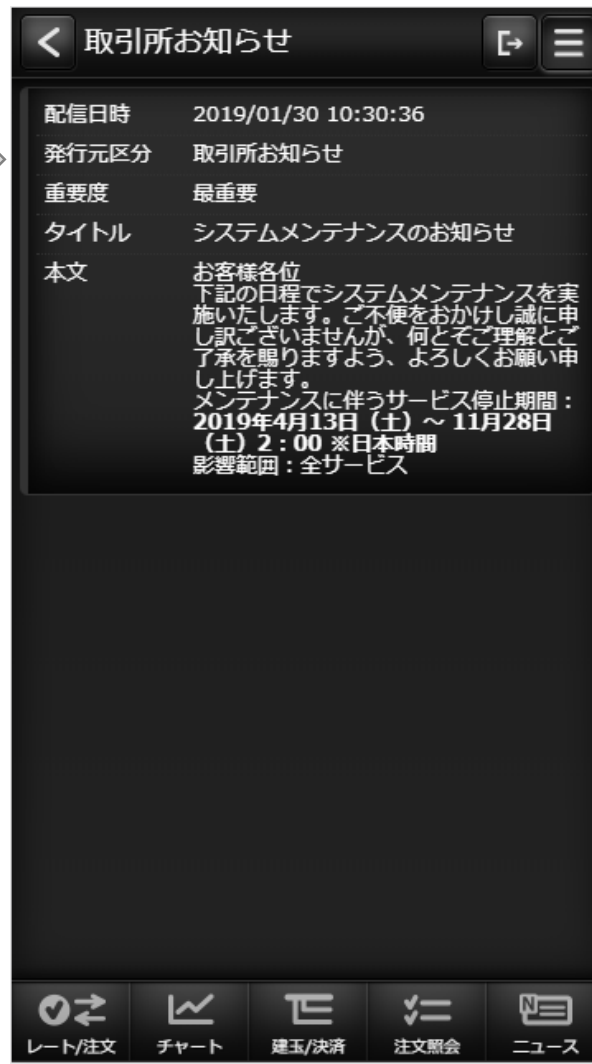
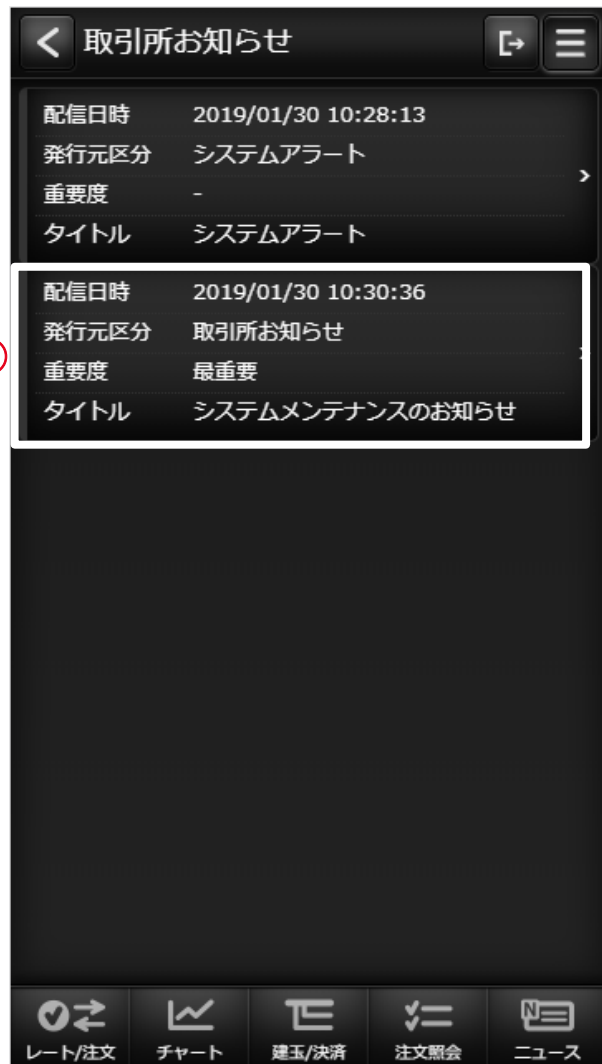


②



- ① 「緊急なお知らせ」マークをタップ
マークをタップすることで「緊急な
お知らせ」画面に遷移します。
- ② 緊急なお知らせのポップアップが
表示されます。

(10) 取引所お知らせ



① お知らせ行をタップ

一覧のお知らせ行をタップすることで「取引所お知らせ・詳細」画面に遷移します。

(11) 指定レートメール



- ① メール送信先
指定レートメールの送信先を選択します。「送信先設定を更新する」ボタンをクリックすると設定されます。
- ② 「×」ボタン
送信条件が設定されている場合に表示されます。タップすると該当の送信条件が削除されます。
- ③ 訂正、再設定、新規設定ボタン
指定レートメール送信条件設定画面に遷移します。
- ④ 指定レートメール送信条件設定画面
送信条件を入力して「上記の内容で設定する」ボタンをクリックすると送信条件が登録されます。

(12) メール通知設定

メール通知設定

メールアドレス(1)
mail90030102@mailgriffin602.dom

メールアドレス(2)

未登録

※ (1)か(2)のいずれかの設定が必須となります

| (1) | (2) | |
|-------------------------------------|--------------------------|------------|
| <input type="checkbox"/> | <input type="checkbox"/> | 約定通知 ① |
| <input type="checkbox"/> | <input type="checkbox"/> | 注文有効期限切れ通知 |
| <input checked="" type="checkbox"/> | <input type="checkbox"/> | 注文失効通知 |
| <input checked="" type="checkbox"/> | <input type="checkbox"/> | 出金完了通知 |
| <input checked="" type="checkbox"/> | <input type="checkbox"/> | プレアラート通知 ※ |
| <input checked="" type="checkbox"/> | <input type="checkbox"/> | アラート通知 ※ |
| <input checked="" type="checkbox"/> | <input type="checkbox"/> | ロスカット通知 ※ |

設定を更新する

レート/注文 チャート 建玉/決済 注文照会 ニュース

① 各種配信設定

配信してほしいメールにチェックして、設定を更新するボタンをタップすることで通知設定が更新されます。

(13) 取引設定



- ① 表示設定を更新する
タップすることで「取引設定」画面内の各種設定内容を保存します。
- ② 表示チェックボックス
プライスボードに銘柄の表示、非表示を設定します。
- ③ 設定ボタン
初期値設定画面へ遷移します。
- ④ 並び替え
プライスボードの銘柄の並び順を設定します。
- ⑤ 取引設定を更新
タップすることで「初期値設定」画面内の取引機能に関する各種初期値設定を保存します。

(14) 銘柄詳細情報

・くりっく365で取り扱っている銘柄の情報を表示します。

| 取扱商品 適用日 | 取引単位 刻み値 発注上限数量 | 注文受付可能幅 発注証拠金 証拠金所要額 |
|-----------------------|-------------------------|----------------------------|
| USD/JPY 2017/04/03 | 10,000 0.005 500 | 3.000 50,010 44,090 |
| EUR/JPY 2019/01/08 | 10,000 0.005 500 | 4.000 60,000 51,190 |
| GBP/JPY 2018/04/02 | 10,000 0.01 500 | 5.00 60,000 58,280 |
| AUD/JPY 2019/01/10 | 10,000 0.005 500 | 3.000 40,000 32,620 |
| CHF/JPY 2018/04/02 | 10,000 0.01 500 | 3.00 50,000 44,390 |
| CAD/JPY 2018/12/14 | 10,000 0.01 500 | 3.00 40,000 33,210 |
| NZD/JPY 2018/04/02 | 10,000 0.01 500 | 3.00 40,000 30,410 |
| ZAR/JPY 2018/04/02 | 100,000 0.005 300 | 0.700 40,000 32,390 |
| TRY/JPY 2019/02/20 | 10,000 0.01 300 | 1.80 30,000 9,350 |
| NOK/JPY | 100,000 | 0.700 |

レート/注文
チャート
建玉/決済
注文照会
ニュース

(15) 価格データ

①

価格データ

検索条件入力

| 取引日 銘柄 | 始値 終値 | 高値 安値 出来高 |
|-----------------------|--------------------|----------------------------|
| 2019/04/01 USD/JPY | 111.190 99.000 | 111.190 99.000 4,232 |
| 2019/04/01 EUR/JPY | 124.775 124.830 | 124.830 105.990 38 |
| 2019/04/01 GBP/JPY | 146.00 146.01 | 146.01 145.99 16 |
| 2019/04/01 AUD/JPY | 79.065 80.295 | 80.330 79.035 11 |
| 2019/04/01 CHF/JPY | 111.78 111.72 | 111.78 111.48 5 |
| 2019/04/01 CAD/JPY | 84.26 84.28 | 84.28 84.26 2 |
| 2019/04/01 NZD/JPY | 75.55 75.55 | 75.55 75.55 4 |
| 2019/04/01 ZAR/JPY | 7.500 7.955 | 7.955 7.500 62 |
| 2019/04/01 | 24.11 | 24.11 |

レート/注文 チャート 建玉/決済 注文照会 ニュース

②

価格データ・検索条件

以下の条件で検索する

対象日付 ~

銘柄

レート/注文 チャート 建玉/決済 注文照会 ニュース

① 検索条件入力

検索条件入力画面に遷移します。

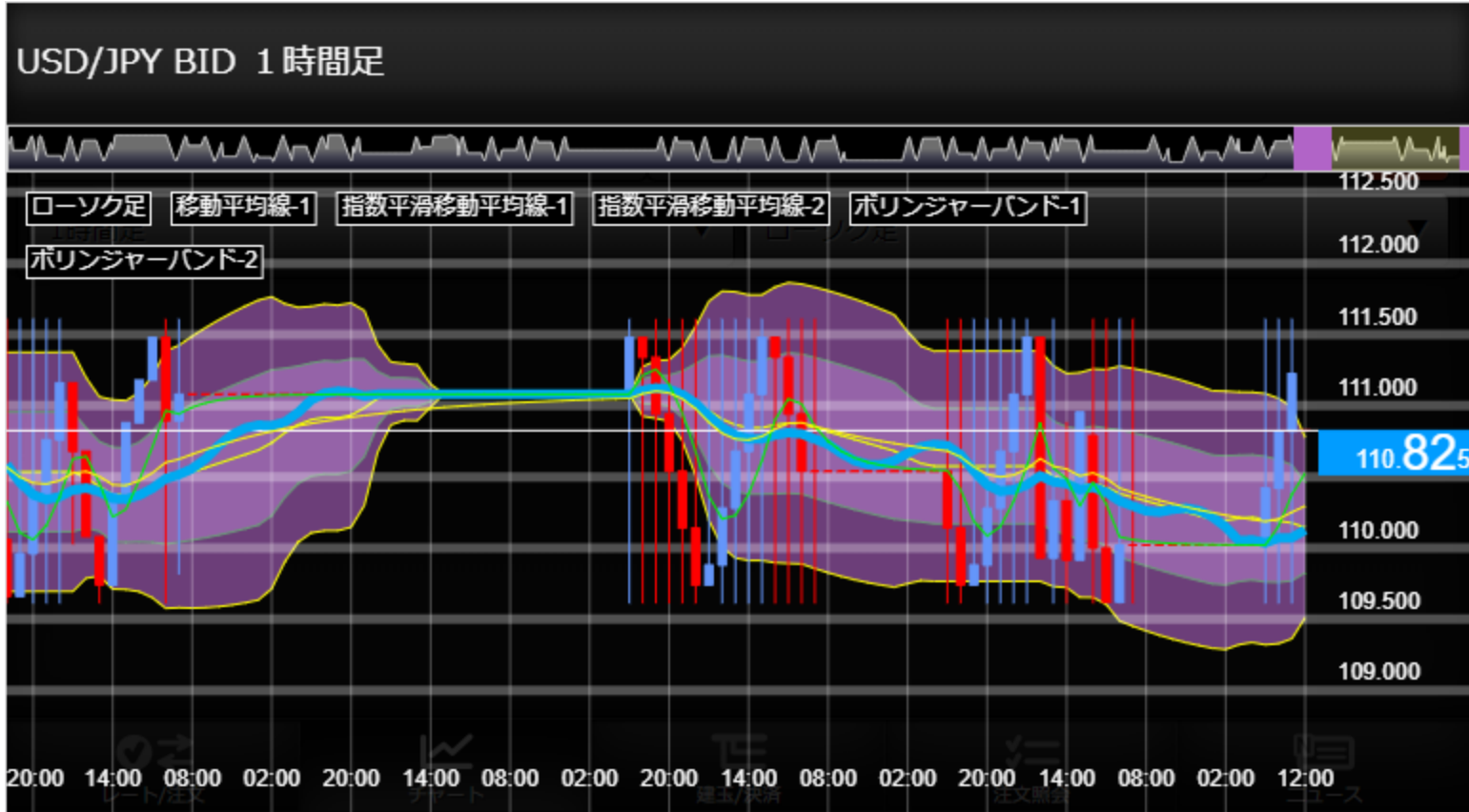
② 価格データ・検索条件

検索したい項目を絞り込みます。

「以下の条件で検索する」ボタンを
タップすることで「価格データ」画面へ
遷移します。

(1) ランドスケープモード

ランドスケープモード時はチャートを拡大して表示します。

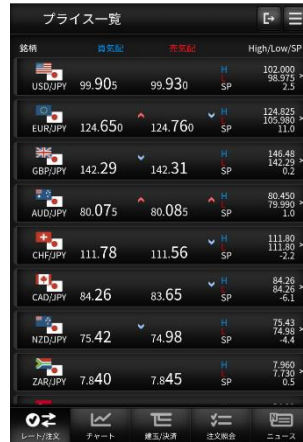


(2) スワイプ操作

グローバルメニュー内の画面を表示しているときには横スワイプ操作での画面の表示の切替を行えます。
各画面からの左右スワイプによる画面遷移ができます。

※iOSは左スワイプのみ表示切替可能となります。

【プライス一覧】



【チャート】



スワイプ操作での画面切替

【ニュース】



【注文照会】



【建玉照会】



(3) ソフトウェアキーボード



入力欄では専用のソフトウェアキーボードが表示されます。
選択した項目の名称①がソフトウェアキーボードに表示され、矢印キーを
タップすると対象の項目に反映されます。